

## Vergleich Schonlau-Gussroste und Wettbewerber

### Schonlau fertigt nur im „offenen Herdguss“



Im „offenen Herdguss“ wird das flüssige Eisen in nur einen mit Quarzsand gefüllten offenen Formkasten gegossen.

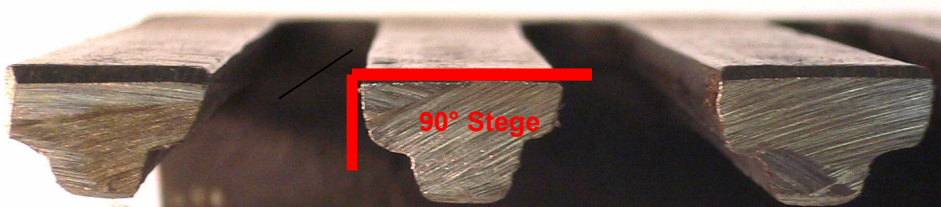
Durch das Fehlen eines 2. Formkastens („Oberkasten“) erfolgt keinerlei Gratbildung zwischen Unter- und Oberkasten. Grate entstehen nur an Übergangsstellen zwischen Formkästen.

Alle Mitbewerber fertigen Gussroste mittels Unter- und Oberkasten, - nur solche Gussroste können Grate zwischen den Stegen aufweisen.

Das flüssige, heiße Eisen erkaltet im „offenen Herdguss“ direkt an der Luft. Die Modell- sowie die Stegform selbst und der hohen Temperaturunterschied zwischen Eisen und Umgebungstemperatur führt zu einer Erhöhung der Oberflächenspannung des Eisens. Diese Oberflächenspannung wiederum erzeugt die konvexen Stege, - das typische **Schonlau Wellenprofil** für **hohe Trittsicherheit**.



### Mitbewerber GGG40-Sphäroguss-Gussrost, gefertigt im Doppelkasten



### Mitbewerber GGG40-Gussrost, gefertigt im Doppelkasten:

Deutlich sieht man die Scharfkantigkeit der 90° Stege, sowie eine plan-ebene Stegform

### Material

Schonlau fertigt sämtliche Gussroste für Schweine aus **FERROCAST®**-Gusseisen. FERROCAST® ist eine geschützte Eisenlegierung (ähnlich Grauguss GG25)

### Warum FERROCAST®

FERROCAST® besitzt eine sehr hohe **Rückstellfähigkeit**:

**Hier gilt:** der Gussrost gibt bei Belastung nach und verformt sich konkav (bauchig nach unten). Verringert sich der mechanische Druck nimmt FERROCAST® seine vorherige „gerade“ Form wieder ein.



Schonlau Gussroste werden nach **DIN 11848 bis zu 1100kg** (100x100mm) Belastung geprüft.

### GGG 40 - Sphäroguss

Ganz anders ist das bei Gussrosten zahlreicher Mitbewerber: Viele Gussroste sind aus Sphäroguss gefertigt, auch GGG40 genannt.

GGG 40 – Sphäroguss weist keine **keine Rückstellfähigkeit** auf.

**Hier gilt:** der Gussrost gibt bei Belastung nach und verformt sich konkav. - Verringert sich der mechanische Druck, nimmt GGG40 seine vorherige „gerade“ Form **n i c h t** wieder ein.

